

# SchüCam

## Software Release Note

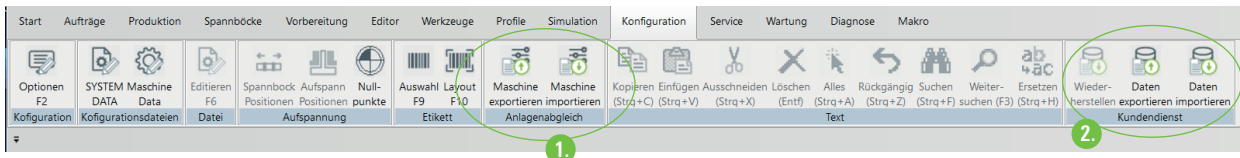
### 03.2024

Softwareversion	SchüCam 1.4.7
Betroffene Maschinen	Alle, insbesondere AF510   RX LOAD 500   AS 100

**WIR EMPFEHLEN IMMER DIE AKTUELLESE VERSION DER SCHÜCAM ZU INSTALLIEREN!**

## 1. CAM FEATURES

- notwenige Vorinstallationen von Software Paketen werden zukünftig automatisch ausgeführt
  - das Erstellen von Backups wurde verbessert und stabilisiert und der Absturz der Cam abgesichert
  - Funktion zum Einlesen von Backups integriert, nach dem Einlesen startet die Cam automatisch neu
- Einfache Übersicht im Reiter Konfiguration:
- Maschinenimport / export: Anlagenabgleich zwischen den Maschineneinstellung und Konfigurationen in der Werkstatt und der Arbeitsvorbereitung zur optimalen Vorbereitung der Jobs **1.**
  - Einfacher Datenimport / -export & Datenwiederherstellung möglich: Zur Analyse von Maschinenfehlern und Stillständen in Zusammenarbeit mit dem Schüco Kundendienst **2.**

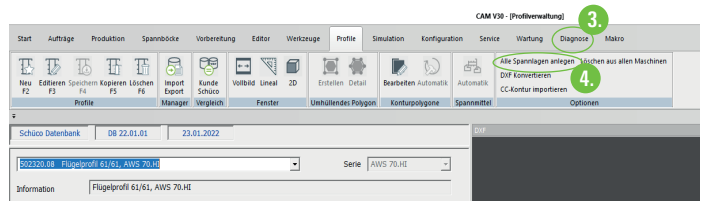


## 2. AS 100

- manuelle Beladung ermöglicht
- automatischer Austransport von Teilstäben verbessert
- fehlerhafte Höhe der Ein- und Austransportzange bei der manuellen Beladung korrigiert
- Absturzgefahr bei Verschiebungen von Bearbeitungen im Menü „Spannbock Positionierung“ behoben
- Kollisionsberechnungen verbessert, um so fehlerhafte Kollisionsmeldungen zu verhindern
- Automatisches Auslesen von Maschinenparametern für verbesserten Maschinenablauf integriert

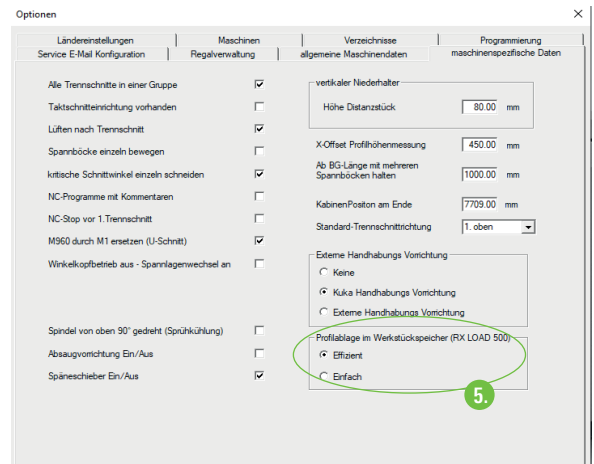
## 3. SCHÜCO AF 500 UND AF 510

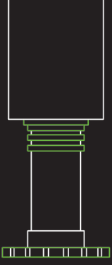
- verbessertes Diagnosefenster inkl. automatischer Aktualisierung aller Fehlermeldungen **3.**
- einfache Möglichkeit alle Spannpositionen eines Profils automatisch anlegen zu lassen **4.**



## 4. RX LOAD 500

- Benachrichtigung per Mail, wenn das NC Programm abgebrochen wurde
- Effiziente Entladung: der Roboter kann zugeschnittene Teile in unterschiedlichen Profilebenen ablegen, je nach Bedarf und Kollisionsbetrachtung, diese Funktion ist ab sofort vorausgewählt, kann aber über die Optionen umgestellt werden **5.**
- Simulation mehrerer Stäbe oder eines gesamten Regals in der Cam möglich
- Maximal erlaubte Länge für eine Profilstange auf 6500mm gesetzt
- Verbesserte Vorpositionierung des Roboters für das nächste NC Programm
- Spezifische Meldungen für die Maschinenbediener, wenn das NC Programm nicht startet, z.B. Regalkollision





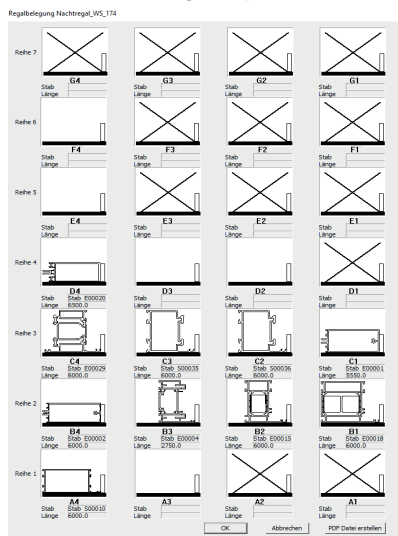
# SchüCam Software Release Note 03.2024

Softwareversion	SchüCam 1.4.7
Betroffene Maschinen	Alle, insbesondere AF510   RX LOAD 500   AS 100

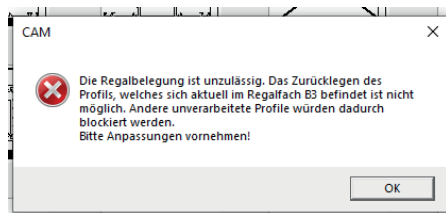
## FORTSETZUNG RX LOAD 500

- Verbesserter Einlegeprozess durch den Roboter für höhere Genauigkeit der Bearbeitungen
- Das Entnehmen eines falschen Stabes im Regal durch den Roboter nicht mehr möglich
- Automatische Erkennung der Betriebsart anhand des Schlüsselschalters am Maschinenanschlag, Auswahl in SchueCam nicht mehr notwendig
- Automatischer Bremsstest oder Referenzierungsfahrt wenn notwendig
- Verbesserter Dialog zur Beladung des Werkstückspeichers
- Profillängen in der PDF Ausgabedatei der Regalbeladung ergänzt
- Zugriff auf die PDF Ausgabe der Regalbeladung während des laufenden NC Programms möglich
- Verbesserter Regaldialog inkl. neuer Funktionen:

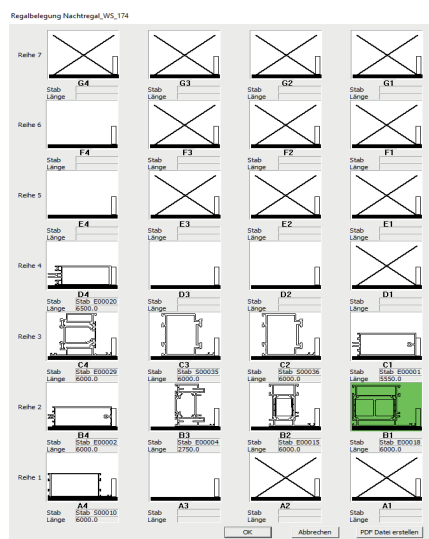
### Fächer im Regal sperren



Gewünschtes Fach durch An-klicken sperren, bei problema-tischer Sperrung erscheint ein Hinweis.

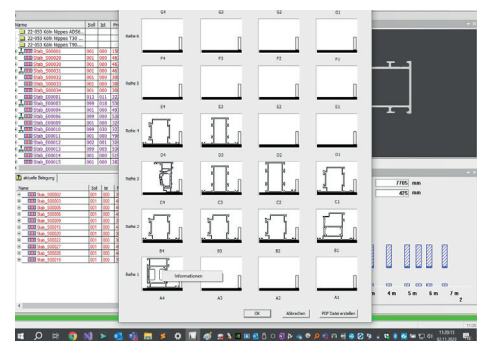


### Regalfach tauschen



Um Fächer zu tauschen einfach das Profil auswählen und anschließend das neue Fach anklicken.

### Profilinformationen



Mit Rechtsklick auf das Profil erscheinen Profilinformationen.

