
R25.04.02

Allgemein:

- Bugfixing:
 - die An- und Abfahrt des T-Nutenfräasers wurde in der R25.01.01 fehlerhaft berechnet. Dieser Fehler wurde behoben.
 - Für die autom. Türabdichtung konnten Klinkungen falsch ausgewertet werden und führten zu fehlerhaften Ausnehmungen. Dieser Fehler wurde behoben.
- Neue Funktionalität: Schlichtgang Fräsen (Beschreibung nächste Seite)

AF 310:

- Die Werkzeugauswahl für den Scheibenfräser wurde verbessert, so dass bei mehreren Scheibenfräsern im Wechsler das optimale Werkzeug zugeordnet wird.

General:

- Bug fixing:
 - The approach and departure of the T-slot cutter was incorrectly calculated in R25.01.01. This error has been fixed.
 - For automatic door sealing, interlocks could be incorrectly evaluated, leading to faulty recesses. This error has been fixed.
- New functionality: finish pass milling (description next page)

AF 310:

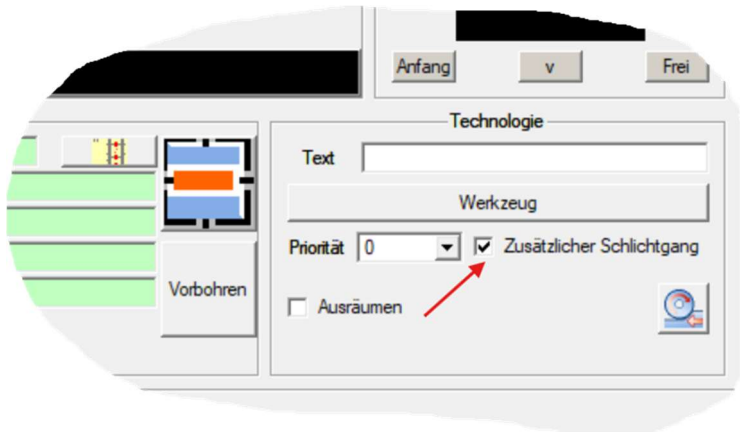
- The tool selection for the disk cutter has been improved so that the optimal tool is assigned when there are multiple disk cutters in the changer.

Release Notes SchüCam

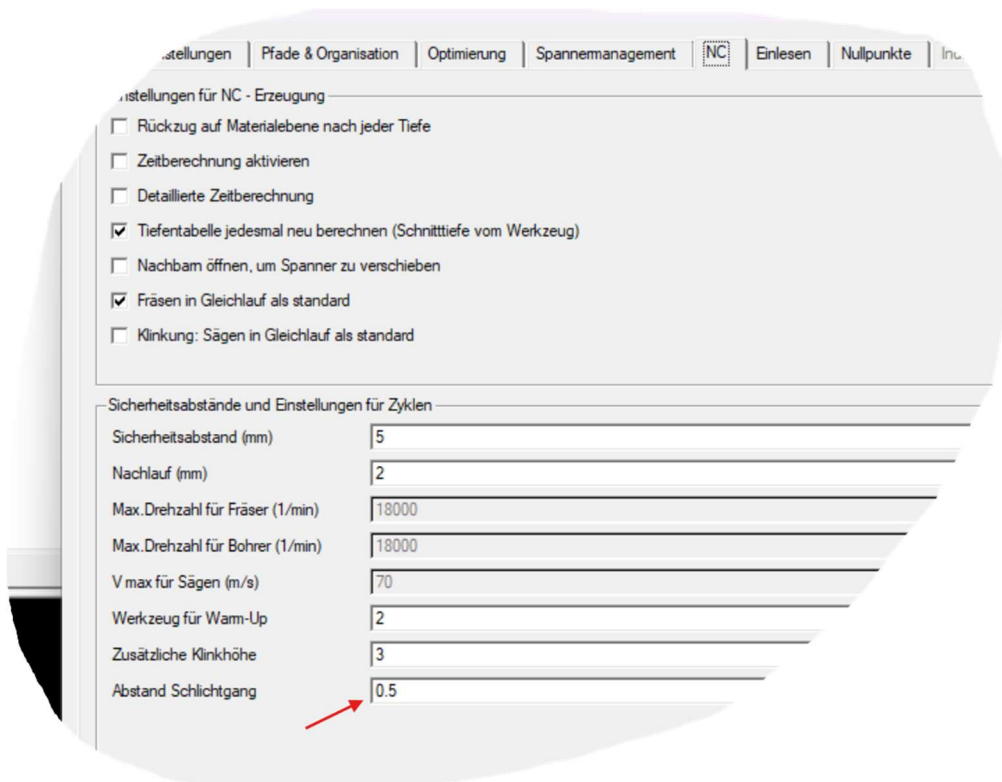
DE

Neue Funktionalität: Schichten

Für einzelne Bearbeitungen kann es sinnvoll sein, diese mit einer verbesserten Oberfläche und einer höheren Genauigkeit zu fertigen. Dafür gibt es in SchüCam jetzt die neue Funktionalität 'zusätzlicher Schlichtgang'. Das Schlichten kann einfach im Bereich der Programmierung unter der Technologie aktiviert werden.



Den Wert mit dem geschlichtet werden soll, definieren Sie in den SchüCam Optionen, Register ‚NC‘:



Die betreffende Bearbeitung wird zunächst in einem ersten Fräsgang auf einen kleineren, eingestellten Abstand vorgefräst und anschließend in einem zweiten Fräsgang auf die programmierten Maße (Länge, Breite, Durchmesser) fertig gefräst.

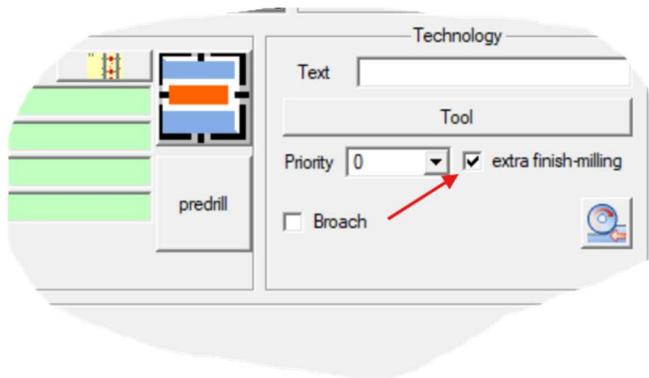
English see next page

Release Notes SchüCam

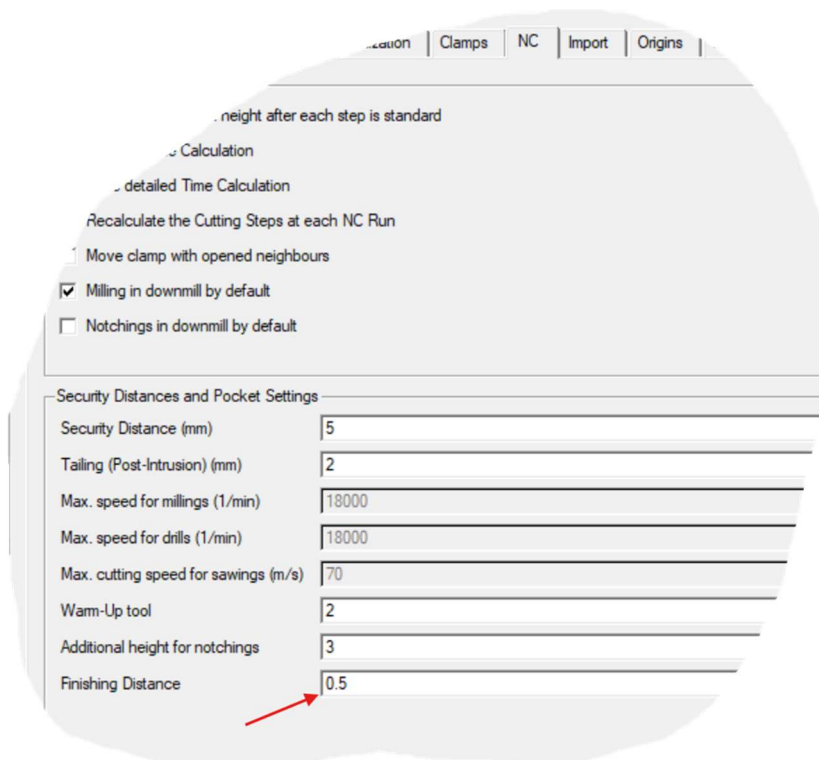
EN

New Functionality: Finish Milling

For individual machining operations, it may be beneficial to produce them with an improved surface quality and greater accuracy. For this purpose, SchüCam now has the new functionality 'additional finish pass'. Finish milling can be easily activated in the programming area under technology:



You define the value to be used for finish milling in the SchüCam options, under the 'NC' tab:



The respective machining operation is initially pre-milled in a first pass to a smaller, set distance and then finish milled in a second pass to the programmed dimensions (length, width, diameter).